

一、是非題：(每題 2 分，共 34 分)

1. () 身體各部位關節的活動方式都相同，例如：膝蓋和腳踝都可以做多方向轉動。
2. () 手臂伸直時，上臂內側肌肉和外側肌肉都會伸長。
3. () 人體身上的肌肉，可以伸長、縮短，而且同一條肌肉的兩端會接在同一塊骨骼上。
4. () 魚類和鳥類都會利用肌肉帶動骨骼和關節來運動。
5. () 蛇類的身體只有肌肉，沒有骨骼，因此蛇類靠肌肉的伸縮來移動。
6. () 蜜蜂吸食花蜜的同時，也會利用翅膀蒐集花粉。
7. () 老鷹有發達的胸肌，因此可以利用翅膀拿食物吃。
8. () 除了螞蟻以外，其他動物都不具有社會性的行為。
9. () 雄蛙在夜晚時，會大聲鳴叫來吸引牠的獵物。
10. () 鳥類求偶時，只能靠鳴叫的方式吸引異性。
11. () 公雞和母雞交配後，生下的雞蛋要經過 21 週的孵化才會發育為小雞。
12. () 動物會藉由運動來完成覓食、避敵、棲息、求偶、生殖等活動。
13. () 只有胎生哺乳動物有照顧小寶寶的行為，其他動物沒有。
14. () 爸爸留短指甲，媽媽留長指甲，因此我的短指甲特徵是遺傳自爸爸。
15. () 因為小紅帽是雙眼皮，所以她的爸爸、媽媽也都是雙眼皮。
16. () 杜鵑鳥有特殊的「托卵行為」，雌鳥會將卵產在其他鳥類的巢中，讓寄主幫忙養育小杜鵑鳥。
17. () 豬和狗相同的特徵只有「胎生」一項。

二、選擇題：(每題 2 分，共 20 分)

1. () 在人類身體中，哪一個部位的骨骼可以做彎曲的動作？(①肋骨 ②脊椎 ③大腿骨 ④頭骨)
2. () 製作手臂模型時，可以用下列哪一種材料來模擬骨骼？(①氣球 ②橡皮筋 ③梳子 ④膠帶)
3. () 關於動物的運動方式，下列哪一項敘述錯誤？(①蝸牛沒有腳，是靠肌肉和骨骼來移動身體 ②水黽用腳在水上划行 ③蚯蚓靠肌肉伸縮在土裡活動 ④綠頭鴨靠肌肉拉動翅膀飛行)
4. () 下列關於動物的避敵方法，何者敘述錯誤？(①獅子會用體色來警告敵人 ②金龜子會用裝死來躲避敵人 ③皇蛾翅膀的花紋像蛇頭，可以嚇退敵人 ④竹節蟲的外形像樹枝，不容易被敵人發現)
5. () 下列哪一種動物沒有築巢的行為？(①螞蟻 ②黃蜂 ③樹鵲 ④杜鵑)
6. () 下列哪一個構造在受過精的雞蛋中看不到？(①蛋白 ②臍帶 ③蛋黃 ④胚盤)
7. () 下列哪種動物的身上找不到肚臍？(①熊 ②象 ③雞 ④狗)
8. () 下列哪一種動物沒有育幼行為呢？(①蜘蛛 ②企鵝 ③啄木鳥 ④袋鼠)
9. () 下列哪一項不適合做動物二分法的分類標準？(①腳的數量 ②食量的大小 ③生殖的方式 ④會不會飛)
10. () 我們可以用下列哪項分類標準將鳥和蝴蝶分成不同的類別？(①有沒有翅膀 ②是不是卵生 ③有沒有六隻腳 ④頭上有沒有角)

還有一頁，繼續加油！！

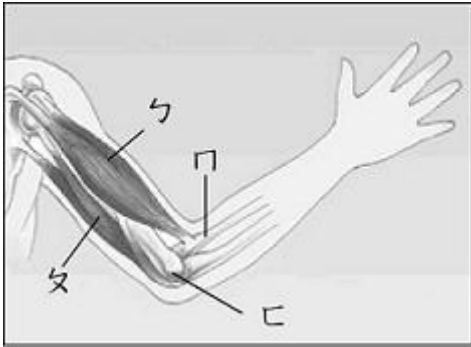
三、回答下列問題：(共 46 分)

1.請回答下列問題，並在()裡填入代號【ㄅ、ㄆ、ㄇ、ㄏ都要寫到喔】：(每格 2 分)

ㄅ.生蛋 ㄆ.生產 ㄇ.孵化 ㄏ.懷孕

- (1)寫出卵生動物的生殖過程：答：交配→受精→()→()。
 (2)寫出胎生動物的生殖過程：答：交配→受精→()→()。

2.下圖為人類手臂的剖面圖，圖中代號所代表的分別是哪些部位？請將適當的代號填入()裡【ㄅ、ㄆ、ㄇ、ㄏ都要寫到喔】：(每題 2 分)



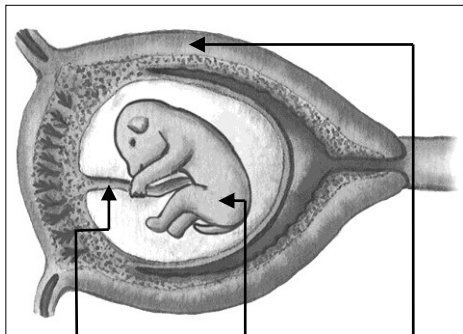
- () (1)骨骼
 () (2)內側肌肉
 () (3)外側肌肉
 () (4)關節

3.一群螞蟻住在一起，共同生活，一起分工合作、經營巢室。下列各種工作主要是由哪一種螞蟻負責？請將符合的代號填入()裡：(每題 2 分)

ㄅ.蟻后 ㄆ.工蟻 ㄇ.兵蟻 ㄏ.雄蟻

- () (1)挖掘巢室、隧道。 () (2)產卵及控制巢室。
 () (3)餵食螞蟻寶寶。 () (4)有翅膀，職責是與蟻后交配。
 () (5)在野外搜尋及搬運食物。 () (6)抵抗敵人，保護家園。

4.下圖為胎兒在母體內的發育圖，請將標示的位置與相對應的名稱畫線連起來：(每線 2 分)



- ㄅ.子宮
 ●
 ㄆ.臍帶
 ●
 ㄇ.胎兒

5.利用代號回答問題：(每格 1 分)

ㄅ.狗 ㄆ.牛 ㄇ.蝴蝶 ㄏ.雞

- (1)用生殖方式分類：
 胎生：()、()。
 卵生：()、()。
 (2)用腳的數量分類？
 四隻腳：()、()。
 不是四隻腳：()、()。
 (3)用腳的特徵分類？
 腳有蹄：()。
 腳沒有蹄：()、()、()。

寫完請務必再仔細檢查